

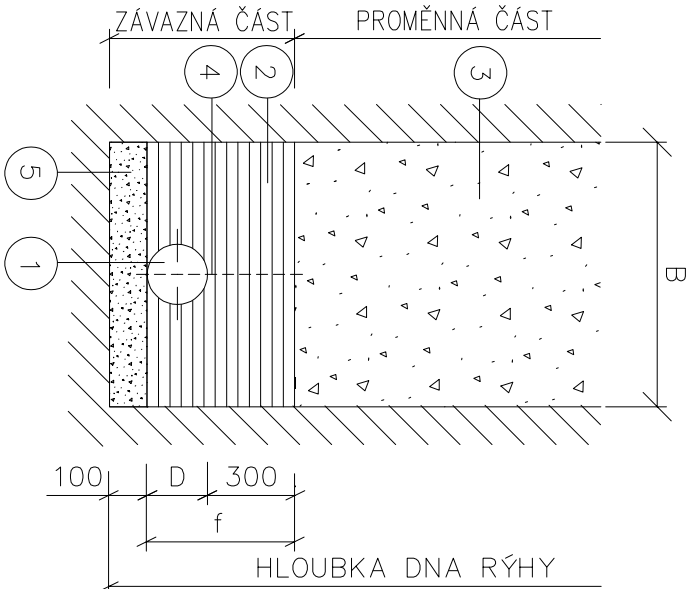
Typ A-2

Zeminy s kameny a balvany

Nesoudržné : hrubé štěrky, kamenité zeminy, sutě

Soudržné : hlinité a jílovité zeminy s kameny  
tuhé a tvrdé konzistence

Nad hladinou podzemní vody



LEGENDA

- 1 – trouba z PE
- 2 – obsyp potrubí
- 3 – zásyp rýhy
- 4 – izolovaný vodič
- 5 – lože pod potrubí

Poznámka :

- 1. pro lože pod potrubí v typu A-2, B-2, B-3 se použije písek, písčitá nebo hlinitopísčitá zemina, zrna max.10 mm, lože se řádně zhutní
- 2. pro stabilizační vrstvu na ochranu dna rýhy před rozbahněním a pro obsyp drenáže v typu B-1, B-2, B-3 je písčitý štěrk s max.zrnem vel.63 mm.
- 3. obsyp potrubí se provede do výšky 300 mm nad vrchol potrubí tříděnou zeminou s max.zrnem vel. do 20 mm. obsyp se zhutní po vrstvách max.150 mm
- 4. pro zajišťování potrubí z PVC a PE uloženého v zemi se po celé trase uloží na vrchol potrubí izolovaný hliníkový vodič Ay 6 mm,<sup>2</sup> který se k potrubí přichytí dvojnásobným ovinutím samolepicí páskou po vzdálenostech 1,5 m. vodič se vodivě spojí s kovovými armaturami. napojovací vývody se umístí buď v armaturních šachtách nebo v šoupátkových poklopech.

Výškový systém: BpV  
Souřad. systém: S-JTSK

Objednatel

Město Uherský Brod

Masarykovo náměstí 100  
688 17 Uherský Brod

Změna výkresu:				
Č. změny	Předmět změny	Změnu provedl	Podpis	Datum změny
1				
2				

D.6 SO 304 Přípojka studny

VEDOUcí PROJEKTANT	Ing. Karel Říha	<div>OFED</div> <div>facility / energy / development</div>	
ZODPOVĚdný PROJEKTANT ČÁSTI	Ing. Karel Říha, ČKAIT 0011311		
VYPRACOVAL	Ing. Zuzana Kousalíková		
KONTROLOVAL	Ing. Karel Říha		
NÁZEV AKCE:		DATUM	12/2023
Zahrada Panského domu, Uherský Brod		FORMÁT	2 A4
		MĚŘITKO	
		STUPEŇ	PDPS
		Čís. ZAKÁZKY	
PŘÍLOHA: ULOŽENÍ POTRUBÍ DO VÝKOPU		Čís. SOUPRAVY	Čís. VÝKRESU D.6.4